



г. НОВОКУЗНЕЦК

ГЕНЕРАЛЬНЫЙ ПЛАН ГОРОДСКОГО ОКРУГА

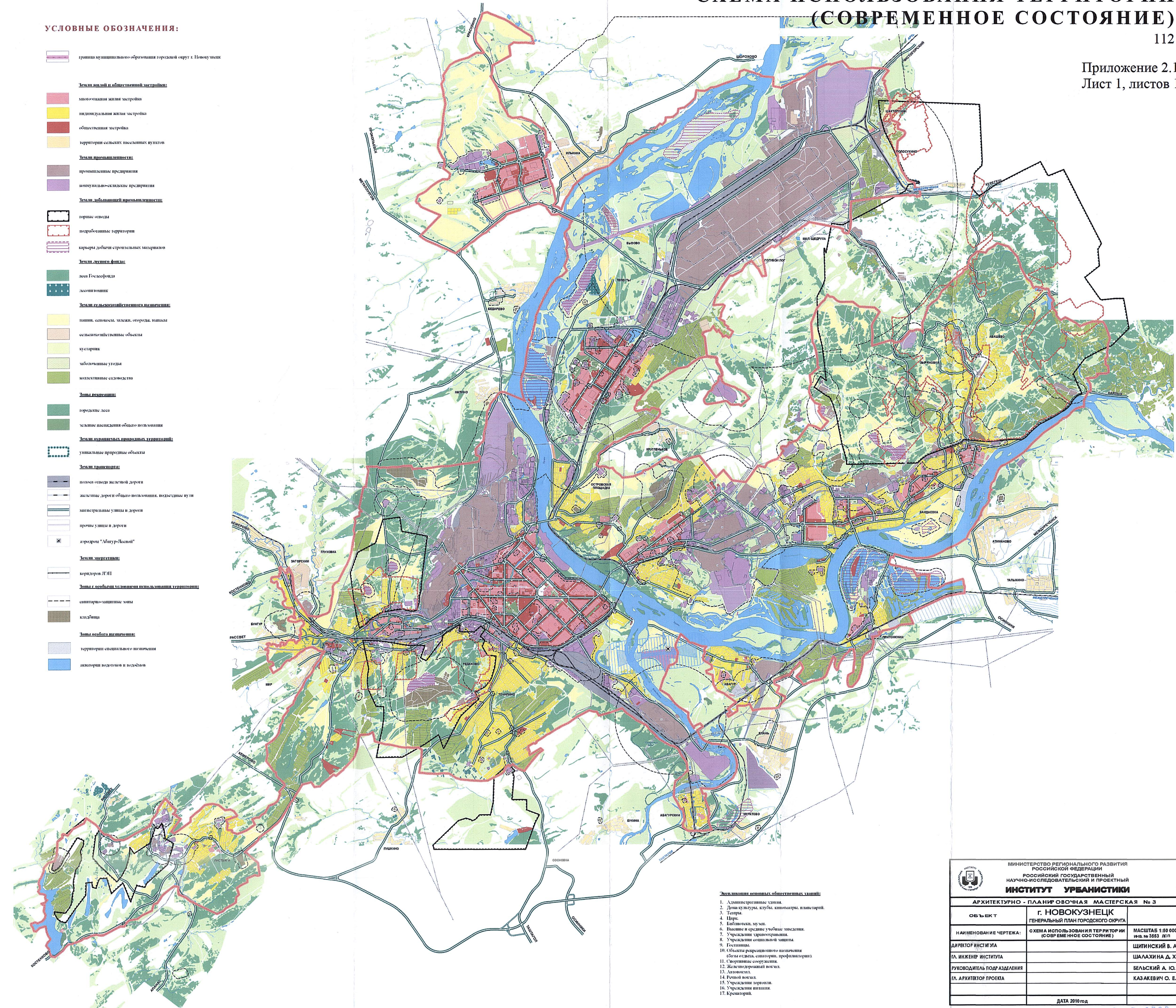
СХЕМА ИСПОЛЬЗОВАНИЯ ТЕРРИТОРИИ (СОВРЕМЕННОЕ СОСТОЯНИЕ)

112

Приложение 2.10.
Лист 1, листов 1.

УСЛОВНЫЕ ОБОЗНАЧЕНИЯ:

- граница муниципального образования городской округ г. Новокузнецк
- Земли жилой и общественной застройки:**
 - многоэтажная жилая застройка
 - индивидуальная жилая застройка
 - общественная застройка
 - территории сельских населенных пунктов
- Земли промышленности:**
 - промышленные предприятия
 - коммунально-складские предприятия
- Земли объектов промышленности:**
 - горные отходы
 - подработанные территории
 - карьеры, добычи строительных материалов
- Земли лесного фонда:**
 - леса Гослесфонда
 - лесопосадки
- Земли сельскохозяйственного назначения:**
 - пашни, сенокосы, залежи, огороды, сады
 - сельскохозяйственные объекты
 - кустарники
 - табачковые угодья
 - коллективные садоводства
- Зоны озеленения:**
 - городские леса
 - зеленые насаждения общего пользования
- Земли охраняемых природных территорий:**
 - уникальные природные объекты
- Земли транспорта:**
 - полосы отвода железной дороги
 - железные дороги общего пользования, подъездные пути
 - магистральные улицы и дороги
 - прочие улицы и дороги
 - аэропорт "Минусинский"
- Земли энергетики:**
 - коридоры ЛЭП
- Зоны с особыми условиями использования территории:**
 - санитарно-защитные зоны
 - кладбища
- Зоны особого назначения:**
 - территории специального назначения
 - акватории водоемов и водохранилищ



- Описание основных объектов:
- Административные здания.
 - Дома культуры, клубы, кинотеатры, планетарии.
 - Театры.
 - Цирк.
 - Библиотеки, музеи.
 - Высшие и средние учебные заведения.
 - Учреждения здравоохранения.
 - Учреждения социальной защиты.
 - Гостиницы.
 - Объекты рекреационного назначения (бани, оздоровительные санатории, профилактории).
 - Спортивные сооружения.
 - Железнодорожный вокзал.
 - Аэровокзал.
 - Речной вокзал.
 - Учреждения торговли.
 - Учреждения питания.
 - Крепости.

МИНИСТЕРСТВО РЕГИОНАЛЬНОГО РАЗВИТИЯ РОССИЙСКОЙ ФЕДЕРАЦИИ РОССИЙСКИЙ ГОСУДАРСТВЕННЫЙ НАУЧНО-ИССЛЕДОВАТЕЛЬСКИЙ И ПРОЕКТНЫЙ ИНСТИТУТ УРБАНИСТИКИ		
АРХИТЕКТУРНО - ПЛАНИРОВОЧНАЯ МАСТЕРСКАЯ № 3		
ОБЪЕКТ	г. НОВОКУЗНЕЦК	
НАИМЕНОВАНИЕ ЧЕРТЕЖА:	ГЕНЕРАЛЬНЫЙ ПЛАН ГОРОДСКОГО ОКРУГА (СОВРЕМЕННОЕ СОСТОЯНИЕ)	МАСШТАБ 1:50 000 ИНВ. № 3853 ЛСР
ДИРЕКТОР ИНСТИТУТА		ШИТИНСКИЙ В. А.
ГЛАВНЫЙ ИНЖЕНЕР ИНСТИТУТА		ШАЛАХИНА Д. Х.
РУКОВОДИТЕЛЬ ПОДРАЗДЕЛЕНИЯ		БЕЛЬСКИЙ А. Ю.
ГЛАВНЫЙ ПРОЕКТОР ПРОЕКТА		КАЗАКЕВИЧ О. Е.
ДАТА 2010 год		

0113-0200